
ПРОЕКТ ЖИЛОГО ДВУХКВАРТИРНОГО ДОМА

Архитектурно–строительные решения

г. Абакан
2015 г.

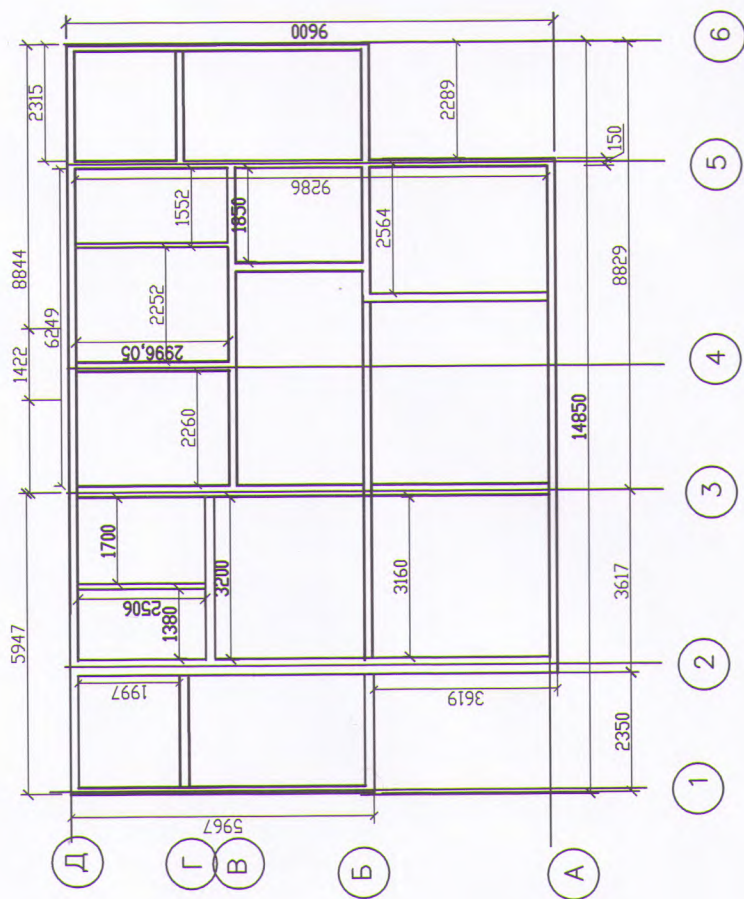
АРХИТЕКТУРНО-ПЛАНИРОВОЧНЫЕ РЕШЕНИЯ

ОБЩИЕ РЕКОМЕНДАЦИИ

1. Проект выполнен на основании задания заказчика.
2. Проект разработан для условий строительства в I – V климатическом подрайоне с расчетной температурой наружного воздуха -40°C , вес снегового покрова 1.0 Кпа , III ветровой нагрузки 0.38 Кпа
3. Здание относится к III–д степени огнестойкости.
4. За относительную отметку 0.000 принят уровень чистого пола первого этажа
5. Фундаменты углубить в землю на 700 мм залитку производить на песчано–гравийную подготовку толщина фундамента 500 мм армированный бетон М–200
6. на фундаменте произвести залитку сейсмического пояса укладкой арматуры
7. полы утепленные минплитой уложенные на черновой пол, чистовые полы строганные из шпунтованной доски ошлифованные и окрашенные эмалью ПФ
8. потолок натяжной белый
9. во фронтонах установить слуховые окна
10. Наружные стены жилого дома выполнить из кирпича М "100" на растворе М "50".
11. внутренние стены из пеноблоков с армированием через 5 рядов кладки.
12. для крепления маурлата применить металлические анкеры дюбель
13. Покрытие кровли – профилированный лист кровельный.
14. Крыша двускатная из наклонных стропил, стоек, подкосов, обрешетки, кобылок, расчистана на нормативную снеговую нагрузку 150 кг/кв.м .
15. Предусмотреть устройство желобов для отвода воды.
16. Электрооснащение от городских электрических сетей с напряжением $380(220)$.
17. электропроводку выполнить согласно СНиП 31–110–2003 в медном исполнении ВВГ 3х15
18. на электрическую плиту пустить отдельный провод ВВГ 3х4
19. водонагреватель 80л установить в котельной
20. Подключение от мачт воздушной сети электрооснащения ВВГ 5х10.
21. для энергосбережения применения утепления стен пенополистирол 100 мм двери входные утепленные металлические, окна ПВХ джукамерные потолок утепленный 200 мм пол двойной утепленный толщина утепления 150 мм

[illegible]

План фундамента



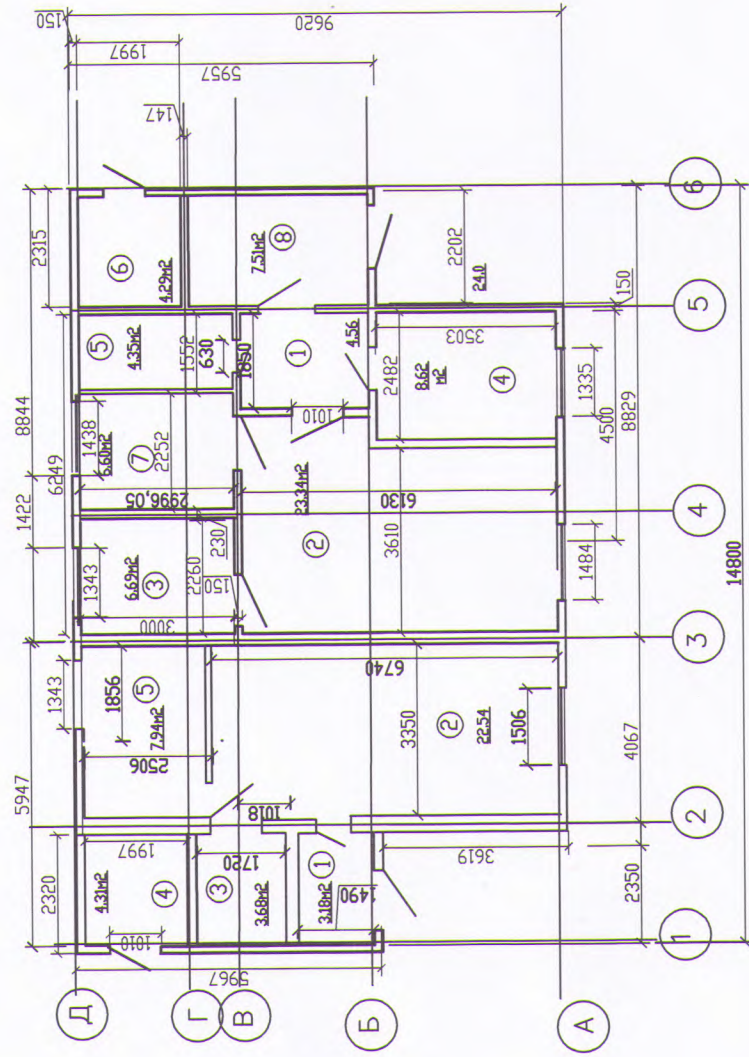
ПРИМЕЧАНИЕ

толщина стен фундамента 500мм
армированный арматурой $\phi 8$ и $\phi 12$
поверх фундамента залить
антисейсмический пояс
бетон марки М-200

[illegible]

План этажа на отметке 0,000

Экспликация помещений квартиры №1



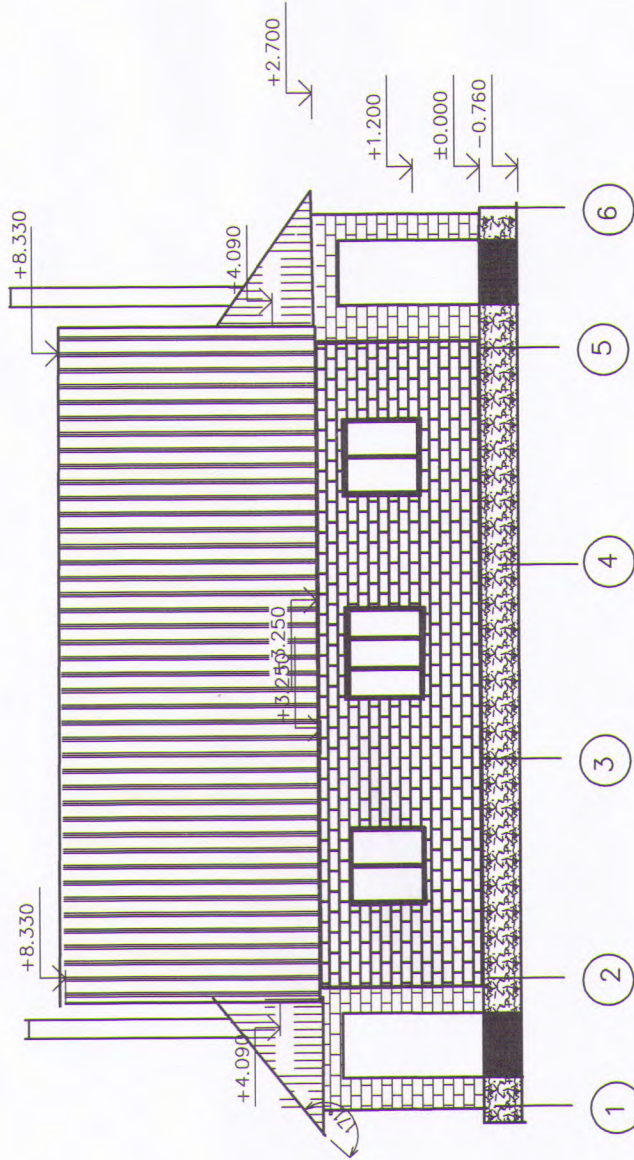
Экспликация помещений квартиры №2

Номер помещения	Наименование	Площадь, м ²	Кат. помещения
1	Прихожая	3.18	
2	Зал	22.54	
3	Санузел	3.68	
4	Топочная	4.31	
5	Кухня	7.94	
7	Всего	41.65	

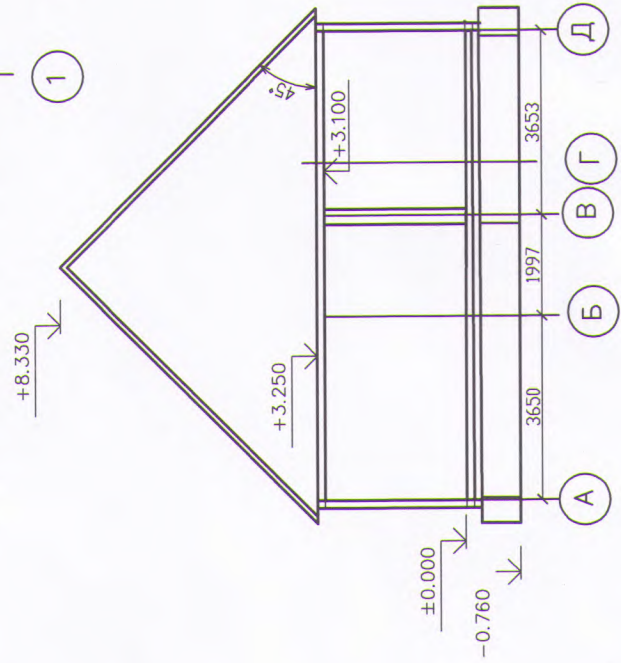
Номер помещения	Наименование	Площадь, м ²	Кат. помещения
1	Прихожая	4.56	
2	Зал	23.34	
3	Спальня	6.69	
4	Спальня	8.62	
5	Санзел	4.35	
6	Топочная	4.29	
7	Кухня	6.6	
8	Веранда	7.51	
9	Всего	65.96	

[illegible]

Фасад 1-6

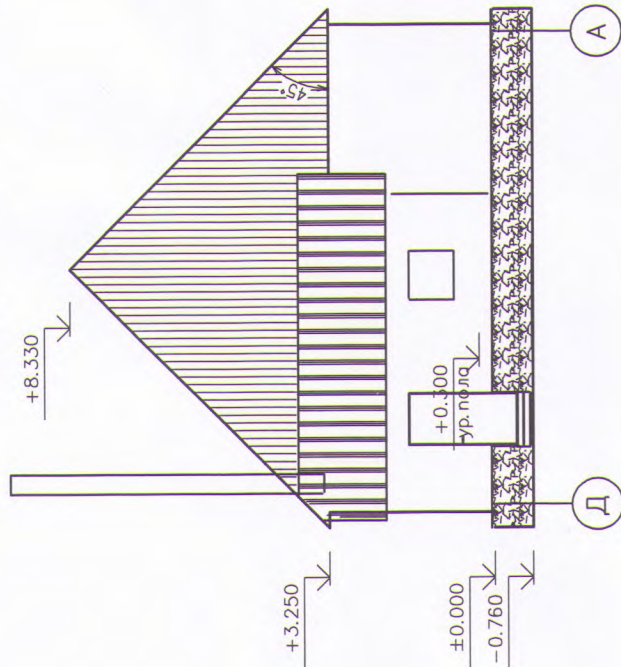


РАЗРЕЗ 4а-4д

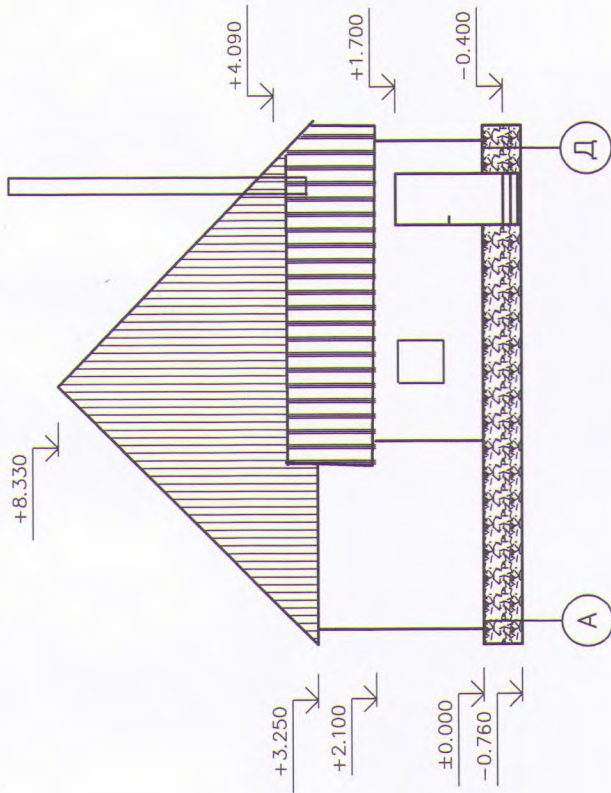


АС									
Изм.	Кол.	Лист	Маск	Подпись	Дата	Индивидуальная жилая дом по адресу: село Бельтирское ул. Новая			
						РП			
						Лист			
						Листов			
						Фасад 1-6; Разрез4А-4Д			

Фасад Д-А

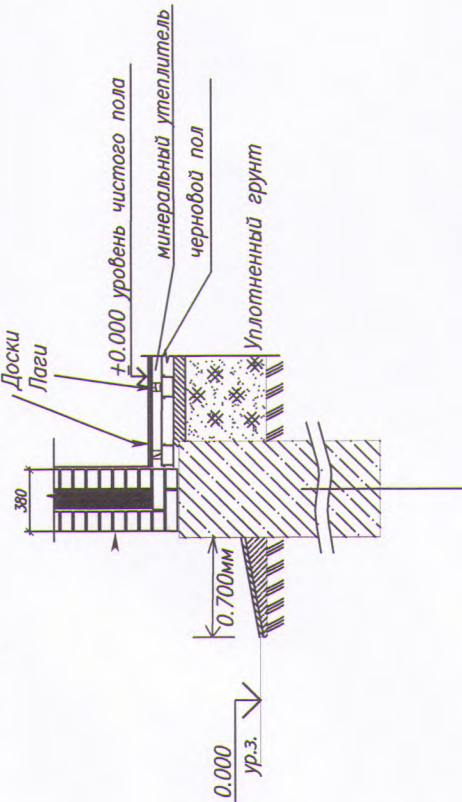
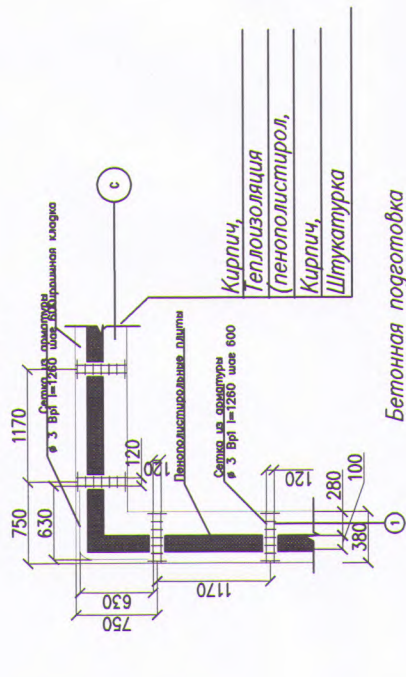


Фасад А-Д



АС									

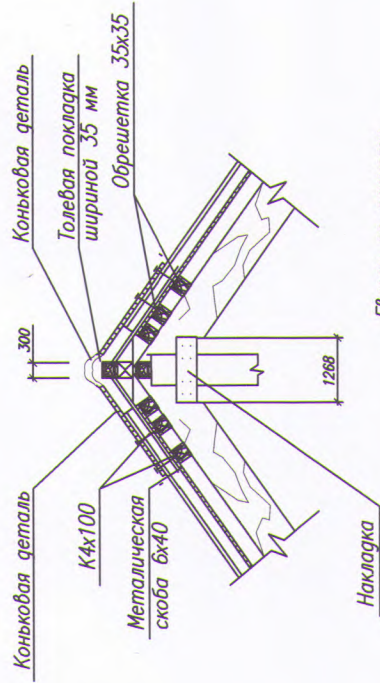
СТЕНА ДОМА В РАЗРЕЗЕ



Примечание

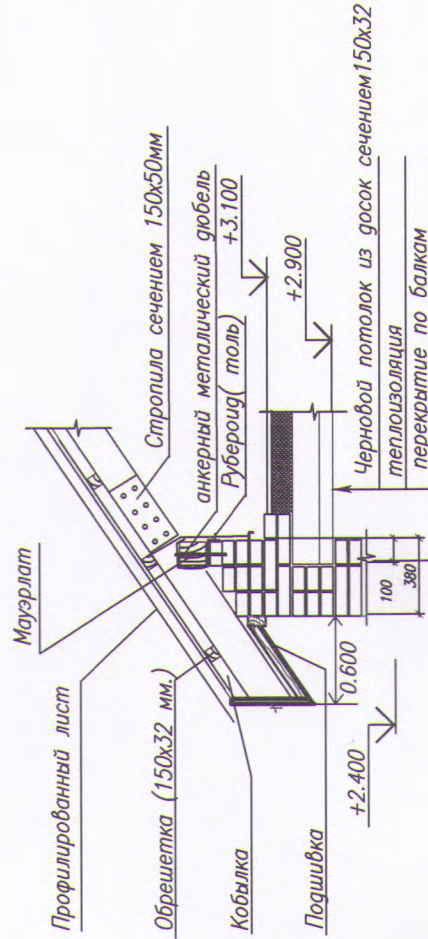
Все деревянные элементы крыши выполнить из пиленого лесоматериала хвойных пород с влажностью не более 25%, не ниже 11 сорта; Элементы стропильной системы, соприкасающиеся с кирпичной кладкой необходимо изолировать прокладкой двух слоев толя; Все деревянные конструкции антисептировать

КОНЬКОВОЕ СОЕДИНЕНИЕ



Гвозди по расчету

ПРИМЫКАНИЕ КРОВЛИ К СТЕНЕ

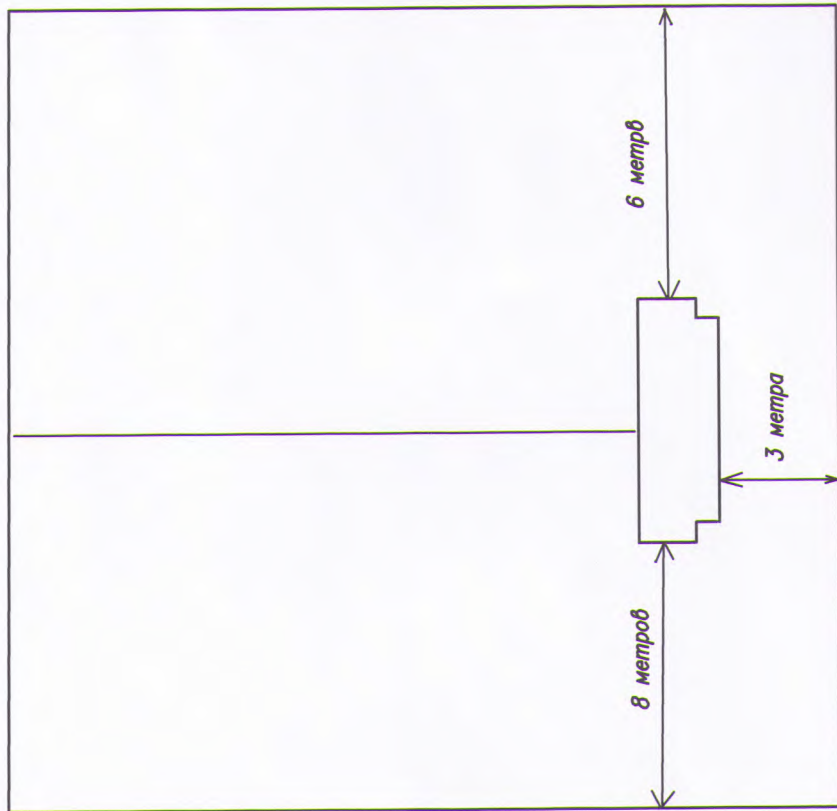


2

АС			
Изм.	Кол.	Лист	Подпись
Дата	Исполн.	Провер.	Индивидуальный жилой дом по адресу: село Бельтирское ул. Новая
Разработчик	Чертанов ИГ	РП	узы, разрезы, примыкания
Проверил			

[illegible]

Схема планировки участка по адресу ул Новая



АС									